



นโยบาย ปลัดกระทรวงสาธารณสุข

นายเกียรติภูมิ วงศ์รจิต

“รัก สามัคคี มีวินัย ใฝ่ใจสาธารณสุข”

กระทรวงสาธารณสุขต้องเป็นบ้านที่อบอุ่น เป็นครอบครัวที่บุคลากรมีความรัก มีความสามัคคี มีวินัย ร่วมเสริมสร้างพลังและสร้างสรรค์การทำงานสาธารณสุข เพื่อประโยชน์สูงสุดต่อประชาชนและประเทศ ให้มีความสำคัญยิ่งต่อโครงการพระราชดำริ โครงการเฉลิมพระเกียรติของพระบรมวงศานุวงศ์สำหรับแนวนโยบายในการบริหารกระทรวงสาธารณสุข ปีงบประมาณ พ.ศ.๒๕๖๔ มีนโยบายสำคัญที่มุ่งเน้น ๕ ประเด็น ได้แก่

๑. พัฒนาระบบสุขภาพ ยกระดับระบบสุขภาพปฐมภูมิและ อสม. ให้คนไทยทุกคนรอบค้อมีหมอประจำตัว ๓ คน (หมอบริการบ้าน หมออนามัย และหมอครอบครัว) ตลอดจนพัฒนาระบบบริการทุติยภูมิ ให้เป็นจุดเชื่อมต่อที่มีประสิทธิภาพมุ่งดูแลสุขภาพแบบองค์รวม ทั้งกาย จิต สังคม พัฒนาระบบการดูแลสุขภาพจิตเชิงรุก ควบคู่ไปกับสุขภาพกาย ทั้งในหน่วยบริการและในชุมชน พัฒนาระบบการดูแลสุขภาพในทุกกลุ่มวัย โดยเฉพาะกลุ่มเด็กปฐมวัย และผู้สูงอายุ

๒. พัฒนาระบบบริการก้าวหน้า ประชาชนเข้าถึงระบบบริการสุขภาพ ลดความแออัด ลดรอคอย ด้วยการแพทย์วิถีใหม่ (New Normal Medical Care) สร้างนวัตกรรมในการบริหารจัดการระบบบริการให้สอดคล้องกับบริบทของพื้นที่ (Innovative Healthcare Management) สนับสนุนนโยบาย ๓๐ บาท รักษาทุกที่ โดยเริ่มให้เห็นเป็นรูปธรรมในเขตสุขภาพนำร่องก่อนขยายผล

๓. เร่งสร้างเศรษฐกิจสุขภาพ เพิ่มมูลค่าทางเศรษฐกิจในผลิตภัณฑ์และบริการสุขภาพ เพิ่มความสามารถในการแข่งขันสร้างรายได้ให้กับประชาชนและประเทศ มุ่งสู่ศูนย์กลางบริการสุขภาพ (Service Hub) ผลิตภัณฑ์สุขภาพ (Product Hub) และวิทยาการทางการแพทย์ (Academic Hub) สนับสนุนส่งเสริมสมุนไพร กัญชา กัญชง เพื่อสุขภาพให้ประชาชนสามารถเข้าถึงและได้ใช้เพื่อสุขภาพอย่างครอบคลุมปลอดภัย เกิดการเพิ่มมูลค่าทางเศรษฐกิจ ตลอดจนพัฒนาศูนย์นวัตกรรมด้านสมุนไพรการแพทย์แผนไทย การแพทย์ทางเลือก

๔. เสริมสร้างสุขภาพดีวิถีใหม่ สร้างเสริมให้ประชาชนปรับเปลี่ยนพฤติกรรมสุขภาพวิถีปกติใหม่ New Normal โดยเฉพาะอาหาร ออกกำลังกายเพื่อการมีสุขภาพดี บุคลากรสาธารณสุขต้องเป็นตัวอย่างในการดูแลสุขภาพตนเอง พร้อมทั้งเพิ่มศักยภาพความมั่นคงทางสุขภาพในการจัดการกับโรคอุบัติใหม่ COVID-๑๙ เป็นองค์หลักในการบูรณาการสร้างระบบสาธารณสุขที่เหมาะสมสำหรับประเทศไทย สามารถควบคุมสถานการณ์การระบาดได้อย่างมีประสิทธิภาพด้านการรักษาพยาบาล

๕. บริหารด้วยหลักธรรมาภิบาล สุจริต โปร่งใส และประโยชน์ของประชาชนในการบริหารและการดำเนินงาน สร้างความเชื่อมั่นให้กับประชาชนให้เป็น “กระทรวงสาธารณสุข กระทรวงสีขาว” ผู้บริหารทุกคนต้องดูแลขวัญกำลังใจและความปลอดภัยของบุคลากร สร้างผู้นำรุ่นใหม่ สร้างองค์กรแห่งความสุข พัฒนาคนให้เก่ง ดี และมีความสุข งานได้ผลคนเป็นสุข เพื่อดูแลสุขภาพประชาชนได้อย่างยั่งยืน

นโยบายนายแพทย์สาธารณสุขจังหวัดแม่ฮ่องสอน

นายเอกชัย คำลือ



นโยบาย กระทรวงสาธารณสุข ปี 2564-2565 ประชาชนแข็งแรง เศรษฐกิจแข็งแรง ประเทศไทยแข็งแรง



ยุทธศาสตร์การพัฒนาสาธารณสุข : จังหวัดแม่ฮ่องสอน ปีงบประมาณ 2565

ยุทธศาสตร์ชาติ

“ประเทศมีความมั่นคง มั่งคั่ง ยั่งยืน เป็นประเทศพัฒนาแล้ว
ด้วยการพัฒนาตามปรัชญาของเศรษฐกิจพอเพียง”

วิสัยทัศน์ประเทศ



คือ กรอบการพัฒนาระยะยาว

เพื่อให้ประเทศบรรลุวิสัยทัศน์ที่ตั้งเป้าหมายเอาไว้



ยุทธศาสตร์ ความเป็นเลิศ

ปี 2565



ยุทธศาสตร์ด้านส่งเสริมสุขภาพ ป้องกันโรค และคุ้มครองผู้บริโภคเป็นเลิศ (Promotion Prevention & Protection Excellence)

แผนงานที่ 1 :

การพัฒนาคุณภาพชีวิตคนไทยทุกกลุ่มวัย (ด้านสุขภาพ)

- 1) โครงการพัฒนาและสร้างศักยภาพคนไทยทุกกลุ่มวัย
- 2) โครงการพัฒนาความรู้ด้านสุขภาพของประชาชน

แผนงานที่ 2 :

การพัฒนาคุณภาพชีวิตระดับอำเภอ

- 1) โครงการการพัฒนาคุณภาพชีวิตระดับอำเภอ (พชอ.)

แผนงานที่ 3 :

การป้องกันควบคุมโรคและลดปัจจัยเสี่ยงด้านสุขภาพ

- 1) โครงการพัฒนาระบบการตอบโต้ภาวะฉุกเฉินและภัยสุขภาพ
- 2) โครงการควบคุมโรคและภัยสุขภาพ
- 3) โครงการคุ้มครองผู้บริโภคด้านผลิตภัณฑ์สุขภาพและบริการสุขภาพ

แผนงานที่ 4 :

การบริหารจัดการสิ่งแวดล้อม

- 1) โครงการบริหารจัดการสิ่งแวดล้อม

4 ด้าน Excellences

ยุทธศาสตร์ด้านบริการเป็นเลิศ (Service Excellence)

แผนงานที่ 5 :

การพัฒนาระบบการแพทย์ปฐมภูมิ

- 1) โครงการพัฒนาระบบการแพทย์ปฐมภูมิ
- 2) โครงการพัฒนาเครือข่ายกำลังคนด้านสุขภาพ และ อสม.

แผนงานที่ 6 :

การพัฒนาระบบบริการสุขภาพ (Service Plan)

- 1) โครงการพัฒนาระบบบริการสุขภาพ สาขาโรคติดต่อเรื้อรัง
- 2) โครงการพัฒนาระบบบริการโรคติดต่อ โรคอุบัติใหม่ และโรคอุบัติซ้ำ
- 3) โครงการป้องกันและควบคุมการดื้อยาต้านจุลชีพและการใช้ยาอย่างสมเหตุสมผล
- 4) โครงการพัฒนาระบบบริการสุขภาพ สาขาการรกแรกเกิด
- 5) โครงการการดูแลผู้ป่วยระยะท้ายแบบประคับประคองและการดูแลผู้ป่วยกึ่งเรื้อรัง
- 6) โครงการพัฒนาระบบบริการการแพทย์แผนไทยฯ
- 7) โครงการพัฒนาระบบบริการสุขภาพ สาขาสุขภาพจิตและจิตเวช
- 8) โครงการพัฒนาระบบบริการสุขภาพ 5 สาขาหลัก
- 9) โครงการพัฒนาระบบบริการสุขภาพ สาขาโรคหัวใจ
- 10) โครงการพัฒนาระบบบริการสุขภาพ สาขาโรคเมะเร็ง
- 11) โครงการพัฒนาระบบบริการสุขภาพ สาขาโรคไต
- 12) โครงการพัฒนาระบบบริการสุขภาพ สาขาจักษุวิทยา
- 13) โครงการพัฒนาระบบบริการสุขภาพ สาขาปลูกถ่ายอวัยวะ
- 14) โครงการพัฒนาระบบบริการนำนวัตกรรมผู้ป่วยยาเสพติด
- 15) โครงการการรับลี้ยงในสถานพยาบาล (Intermediate Care; IMC)
- 16) โครงการพัฒนาระบบบริการ One Day Surgery: ODS
- 17) โครงการกัญชาทางการแพทย์

แผนงานที่ 7 :

การพัฒนาระบบบริการการแพทย์ฉุกเฉินบรรเทาและระบบการส่งต่อ

- 1) โครงการพัฒนาระบบบริการการแพทย์ฉุกเฉินบรรเทาและระบบการส่งต่อ

14 แผนงาน 38 โครงการ

ยุทธศาสตร์ด้านบริการเป็นเลิศ (Service Excellence)

แผนงานที่ 8 :

การพัฒนาตามโครงการพระราชดำริ

โครงการเฉลิมพระเกียรติ และพื้นที่เฉพาะ

- 1) โครงการพระราชดำริ โครงการเฉลิมพระเกียรติ และโครงการพื้นที่เฉพาะ

แผนงานที่ 9 :

อุตสาหกรรมบริการแพทย์ครบวงจร การท่องเที่ยว

เชิงสุขภาพ ความงาม และแพทย์แผนไทย

- 1) โครงการพัฒนาการท่องเที่ยวเชิงสุขภาพและการแพทย์



ยุทธศาสตร์ด้านบุคลากรเป็นเลิศ (People Excellence)

แผนงานที่ 10 :

การพัฒนาระบบบริหารจัดการกำลังคนด้านสุขภาพ

- 1) โครงการบริหารจัดการกำลังคนด้านสุขภาพ
- 2) โครงการ Happy MOPH กระทรวงสาธารณสุข กระทรวงแห่งความสุข

ยุทธศาสตร์ด้านบริหารเป็นเลิศ ด้วยธรรมาภิบาล (Governance Excellence)

แผนงานที่ 11 :

การพัฒนาระบบธรรมาภิบาลและองค์กรคุณภาพ

- 1) โครงการประเมินคุณธรรมความโปร่งใส
- 2) โครงการพัฒนาองค์กรคุณภาพ

แผนงานที่ 12 :

การพัฒนาระบบข้อมูลสารสนเทศด้านสุขภาพ

- 1) โครงการพัฒนาระบบข้อมูลข่าวสารเทคโนโลยีสุขภาพแห่งชาติ
- 2) โครงการ Smart Hospital

แผนงานที่ 13 :

การบริหารจัดการด้านการเงินการคลังสุขภาพ

- 1) โครงการลดความเหลื่อมล้ำของ 3 กองทุน
- 2) โครงการบริหารจัดการด้านการเงินการคลัง

แผนงานที่ 14 :

การพัฒนางานวิจัยและนวัตกรรมด้านสุขภาพ

- 1) โครงการพัฒนางานวิจัย/นวัตกรรมผลิตภัณฑ์สุขภาพและเทคโนโลยีทางการแพทย์





เป้าหมาย
การพัฒนา
ปี 2565
สศจ.มส

1

คุณภาพชีวิตประชาชน

สุขภาพดี มีความสุข

2

ความเข้มแข็งของระบบ

การบริหารจัดการดี

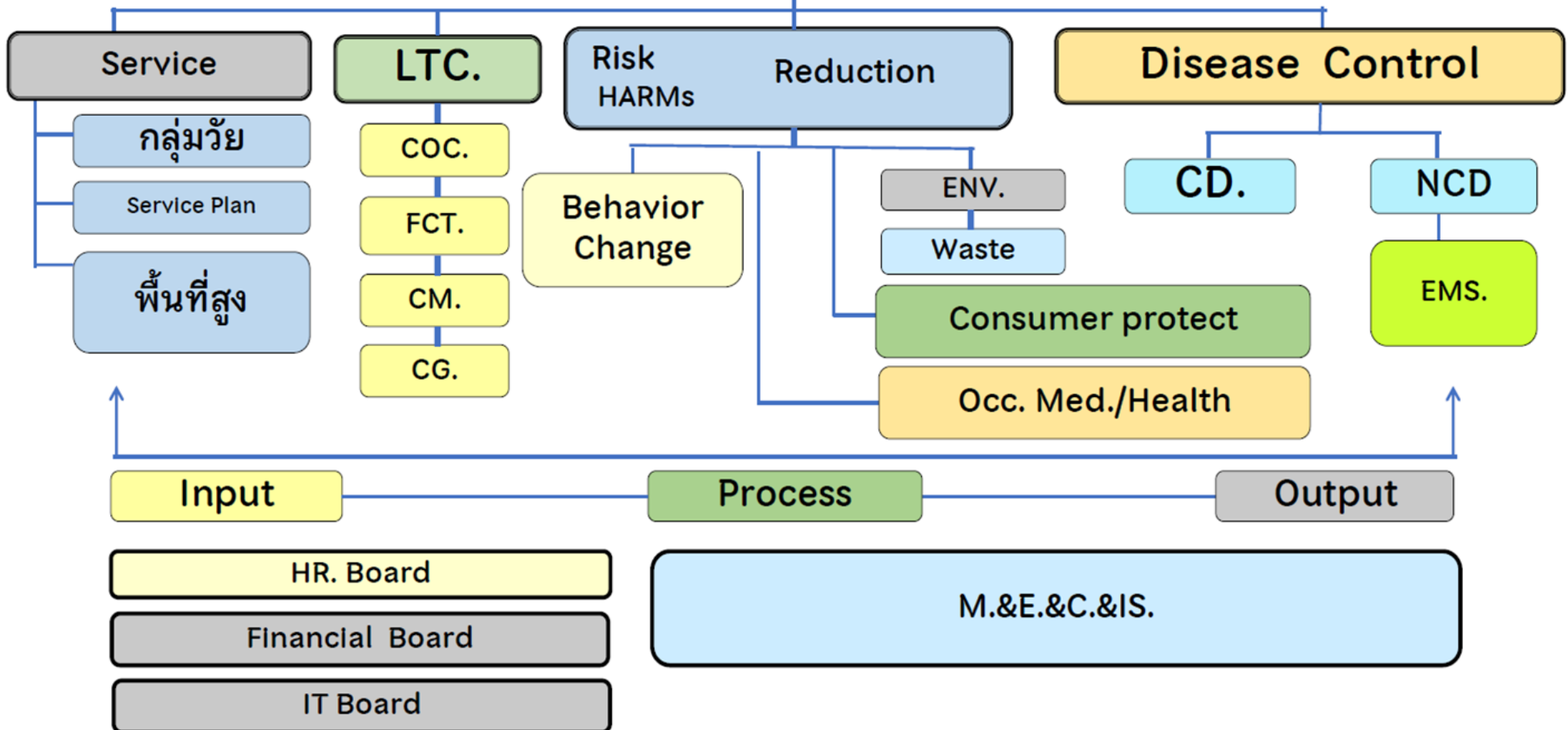
บุคลากร เก่ง ดี มีสุข

การจัดบริการครอบคลุม



กลไกการขับเคลื่อนการดำเนินงานพัฒนาสุขภาพ

Mae Hong Son : Provincial Health System



นโยบายสาธารณสุขอำเภอแม่ลาน้อย

นายกฤต วงศ์น้อย



เนื่องจากความมุ่งหมายสำคัญ ที่จะให้ ประชาชนมีสุขภาพที่ดีขึ้น กระทรวงสาธารณสุข ได้กำหนดแนวทางในภารกิจ ผ่าน ๓ ระบบ คือ

๑) ระบบการสร้างสุขภาพ และป้องกันโรค

๒) ระบบบริการ และหนุนเสริมด้วย

๓) ระบบบริหารจัดการ สาธารณสุขอำเภอแม่ลาน้อย ในฐานะตัวแทนของกระทรวงสาธารณสุข ที่ตั้งในส่วนภูมิภาค ระดับอำเภอซึ่งประกอบด้วยหน่วย บริหาร และหน่วยบริการ ที่ตั้งในอำเภอ ตำบล มีหน้าที่ต้องดำเนินงานตามที่กระทรวงสาธารณสุขกำหนด ให้บรรลุผล

สาธารณสุขอำเภอแม่ลาน้อย นายกฤต วงศ์น้อย จึงได้มอบนโยบาย เพื่อเป็นแนวทางการดำเนินงานของ ทุกหน่วยงาน และเจ้าหน้าที่ทุกคน ดังนี้

๑) ยึดตัวชี้วัด ที่กระทรวงสาธารณสุขกำหนดไว้ ๔๔ ตัว และตัวชี้วัดที่เพิ่มเติมจาก เขตฯ ๑ ตัว เป็นตัวชี้วัดผลงานอีก ใช้เป็น เครื่องมือ ที่จะนำไปสู่การกำหนดกระบวนการดำเนินงานต่อไป

๒) ส่งเสริมให้เกิดความสามัคคีเป็นหนึ่งเดียวกัน (ครอบครัวเดียวกัน,Unity) ทำงานเชื่อมประสานเป็นอันหนึ่งอันเดียวกัน สอดคล้องกับนโยบายกระทรวงเรื่อง One province One Hospital และ District Health System (DHS)

๓) สร้างเครือข่ายความร่วมมือ ทำงานเชื่อมโยงกับภาคส่วนอื่นๆ โดยยึดเป้าหมายเดียวกัน แบ่งปันทรัพยากร ปรับแผน กระบวนการดำเนินงานให้สอดคล้องกัน สร้างความรู้สึกเป็นเจ้าของร่วมกัน

๔) เน้นการพัฒนา ระบบข้อมูลข่าวสารที่สามารถตอบสนองการดำเนินภารกิจ ให้มีความสำคัญกับ การสื่อสารข่าวสาร (Information) ถึงกลุ่มเป้าหมาย เพื่อการรับรู้ด้านสุขภาพและการปรับเปลี่ยนพฤติกรรม รวมถึงการสื่อสารสาธารณะ ให้เกิด เข้าใจการดำเนินงาน ของหน่วยงาน, เชิดชูต้นแบบที่ดีในการทำงาน และต้นแบบที่ดีในด้านสุขภาพ

๕) ส่งเสริมการเรียนรู้ เพิ่มพูนองค์ความรู้ และสร้างความรู้จากการดำเนินงาน ผ่านกระบวนการแลกเปลี่ยนเรียนรู้ กระบวนการวิจัย โดยเฉพาะ งานวิจัยR๒R , เพิ่ม จำนวนผลิตผลด้านวิชาการขององค์กร รวมไปถึงการพัฒนาองค์กรตามมาตรฐาน ต่างๆ ยอมรับและผสมผสานภูมิปัญญาท้องถิ่นในการดำเนินงาน

๖) ให้ความสำคัญกับการทำงานที่มีประสิทธิภาพ โปร่งใส โดยปรับกระบวนการทำงาน ให้ยึดเป้าหมายเป็นหลัก ทำงานอย่าง เป็นระบบ ยึดกฎระเบียบ และมีการกำกับติดตามงานอย่างใกล้ชิด บูรณาการการทำงานระหว่าง ฝ่าย /ระหว่างกลุ่มงาน / ระหว่างหน่วยงาน